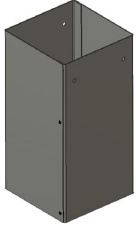


# FICHE DE MONTAGE

## BORNE AVEC EMBASE



### Elements fournis:



1 embase à sceller



1 borne



Visserie nécessaire  
au montage

### Outils et accessoires à prévoir (non fournis):



Clé de 13mm



Niveau à bulle

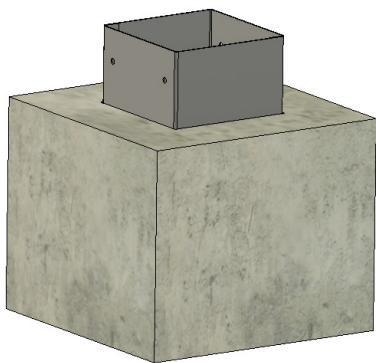
### Procédure de montage:

#### **ETAPE 1**

Après avoir prévu vos alimentations électriques, sceller l'embase dans un plot béton.

Attention, veillez à laisser dépasser l'embase d'au moins 12cm afin de pouvoir fixer facilement la borne.

Utiliser le niveau à bulle pour vérifier l'aplomb de l'embase.



# FICHE DE MONTAGE

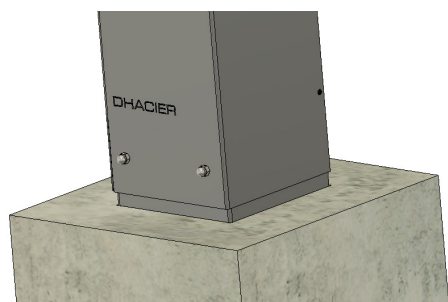
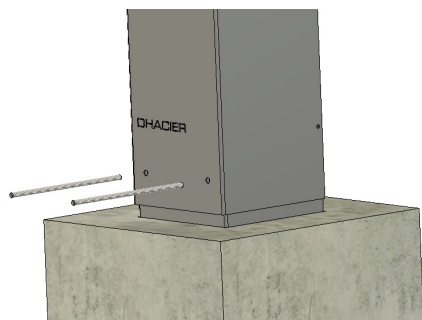
## BORNE AVEC EMBASE



### **ETAPE 2**

Une fois le massif béton sec, procédez au montage de la borne sur l'embase.

Pour cela, insérez la borne jusqu'à ce que les 2 trous soient alignés, passez ensuite les 2 tiges filetées à travers la borne et l'embase.

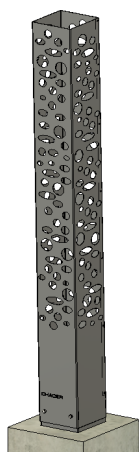


### **ETAPE 3**

Serrez maintenant les écrous borgnes jusqu'en butée.

Votre borne est maintenant installée.

Si vous souhaitez avoir accès à la partie électrique il vous suffit de procéder dans le sens inverse, dévisser les 4 écrous, retirer les tiges filetées et lever la borne.



Votre borne est installée, laissez le processus d'oxydation du corten se faire et voir son aspect naturellement évoluer.

Une fois l'acier corten stabilisé, après environ 6 mois d'exposition à l'extérieur, il ne nécessite plus aucun entretien.

La durabilité de l'acier corten lui confère une longévité à toutes épreuves et vous permettra de conserver vos aménagements et décorations de nombreuses années.